



Gemeindebücherei Kirchlengern

Ostermeiers Hof 1

32278 Kirchlengern



05223 7573 470

Dieses Heft ist in Leichter Sprache geschrieben.

Gefördert vom:  
Ministerium für  
Kultur und Wissenschaft  
des Landes Nordrhein-Westfalen



BÜCHEREI  
KIRCHLENGERN



**Jeder darf die Bücherei besuchen.**

**In der Bücherei können viele Medien  
benutzt und ausgeliehen werden.**

**Die Benutzung in der Bücherei ist kostenlos.**

**Medien sind zum Beispiel**

- Bücher
- Hör-Bücher
- Musik und Filme
- Zeit-Schriften und Zeitungen
- Material zum Sprachen  
lernen



**Sie benötigen einen Bücherei-Ausweis für die  
Ausleihe von Medien.**

# Öffnungs-Zeiten



Montag	10 -12 Uhr und 15.00-18 Uhr
Dienstag	10 -12 Uhr und 15.00-18 Uhr
Mittwoch	10 -12 Uhr und 15.00-18 Uhr
Donnerstag	10 -12 Uhr und 15.00-18 Uhr
Freitag	10 -12 Uhr und 15.00-18 Uhr
Samstag	10-12 Uhr
Sonntag	Geschlossen

## Anmeldung

Jeder muss sich  
in der Bücherei anmelden,  
um Etwas auszuleihen.



Für die Anmeldung bringen Sie bitte mit

- den Personal-Ausweis
- oder einen Pass  
mit Melde-Bescheinigung.



Sind Sie unter 18 Jahre, dann brauchen Sie auch  
eine schriftliche Zustimmung von

- den Eltern
- oder der gesetzlichen Betreuung.

Bei der Anmeldung bekommen Sie  
einen Benutzer-Ausweis.

Der Benutzer-Ausweis darf **nur** von Ihnen  
benutzt werden.

Wer den Benutzer-Ausweis verliert,  
muss der Bücherei Bescheid sagen.

Ein neuer Benutzer-Ausweis kostet Geld.

## Ausleihe

Wenn Sie Medien ausleihen wollen,  
müssen Sie den Benutzer-Ausweis zeigen.

Sie müssen die Medien nach einer  
bestimmten Zeit zurück-geben.

Das nennt man Ausleih-Frist.

Diese Medien können Sie **4 Wochen** ausleihen

- Bücher
- Sprach-Kurse

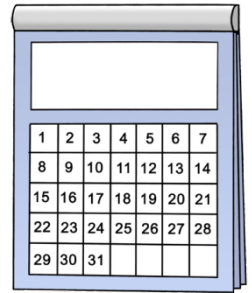
Diese Medien können Sie **2 Wochen** ausleihen

- Zeit-Schriften
- Musik-CDs
- Hör-Bücher
- DVD-Filme

Die ausgeliehenen Medien dürfen Sie nicht  
an Andere weiter-geben.

Sie können die Ausleih-Frist verlängern.

Dafür rufen Sie bitte in der Bücherei an.



Wenn Sie ein Medium zu spät zurück-geben,  
müssen Sie Geld bezahlen.

Wenn Sie ein Medium nicht zurück-geben,  
müssen Sie das Medium bezahlen.

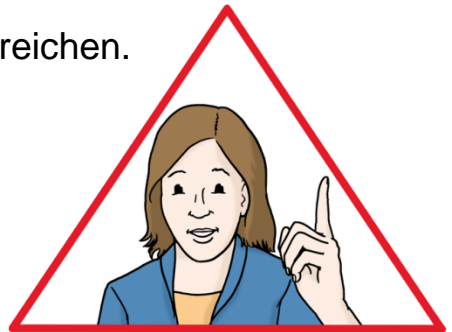
Bitte behandeln Sie die Medien gut.

Zum Beispiel es ist verboten

Sachen in Büchern zu unter-streichen.

Beschädigte Medien

müssen Sie bezahlen.



## **Präsenz-Bestand**

Manche Medien können Sie nicht ausleihen.

Das nennt man Präsenz-Bestand.

Medien aus dem Präsenz-Bestand

bleiben in der Bücherei.

Zum Beispiel

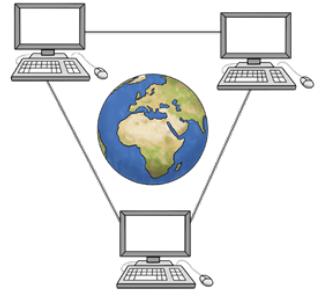
Aktuelle Zeitungen

Wenn Sie Etwas nicht finden,

sprechen Sie die Mitarbeiter von der Bücherei an.

## Internet

In der Bücherei gibt es kosten-loses W-LAN.  
Es gibt auch Computer, um das Internet zu benutzen.

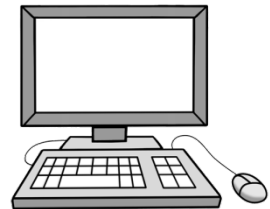


Alle müssen vorsichtig mit den Computern sein.  
Einige Internet-Seiten sind verboten.  
Zum Beispiel

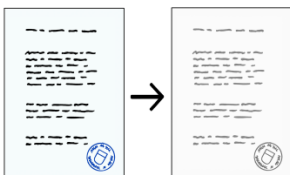
- Seiten, die gegen das Gesetz verstoßen
- Seiten, die Pornos enthalten.

## Kopieren und Drucken

Sie können in der Bücherei kopieren und drucken.



Kopieren und Drucken kostet Geld.



## Verhalten in der Bücherei

Essen und Trinken ist verboten.



Rauchen ist verboten.



Alle nehmen Rücksicht aufeinander.



Tiere mitbringen ist verboten.



Medien mitnehmen ohne Bescheid zu sagen  
ist Dieb-Stahl.

Dieb-Stahl wird der Polizei gemeldet.



Wer sich nicht an die Regeln hält,  
bekommt Haus-Verbot von der  
Bücherei.







## Preise für den Bücherei-Ausweis

Jahres-Karte für eine Person	10 Euro
Schüler, Studenten und Andere	5 Euro
Personen mit Berechtigungs-Schein	5 Euro
Kinder und Jugendliche bis 16 Jahre	0 Euro

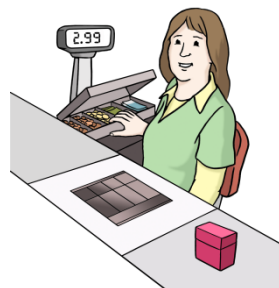
## Ausleih-Frist überschreiten

für jedes Medium	50 Cent
------------------	---------

## Ausweis verlieren

Neuer Ausweis	1,50 Euro
---------------	-----------

Für mehr Informationen und alle Preise fragen Sie die Mitarbeiter in der Bücherei.



Weitere Informationen erhalten Sie

- in der Bücherei
- oder im Internet unter  
<http://kirchlengern.bibliotheken-in-owl.de/>

Im Internet finden Sie

- die Benutzungs-Ordnung
- die Preise in schwerer Sprache
- mehr Informationen über die Bücherei.

Übertragen in Leichte Sprache vom



**Büro für Leichte Sprache**

Telefon 0 57 34 - 61 12 79, E-Mail [LS@wittekindshof.de](mailto:LS@wittekindshof.de)

Der Text wurde geprüft von Christian Blohm, Michael Füsgen, Dirk Fry, Stefanie Rau und Joachim Peter.

**Redaktion** Annika Lange-Kniep, **Verantwortlich** Caroline Stephan, **Stand** 10/2017

**Logo Leichte Sprache** © European Easy-to-Read Logo: Inclusion Europe. More information at [www.inclusion-europe.org/etr](http://www.inclusion-europe.org/etr)

**Bilder** © Lebenshilfe für Menschen mit geistiger Behinderung Bremen e.V., Illustrator Stefan Albers, Atelier Fleetinsel, 2013.